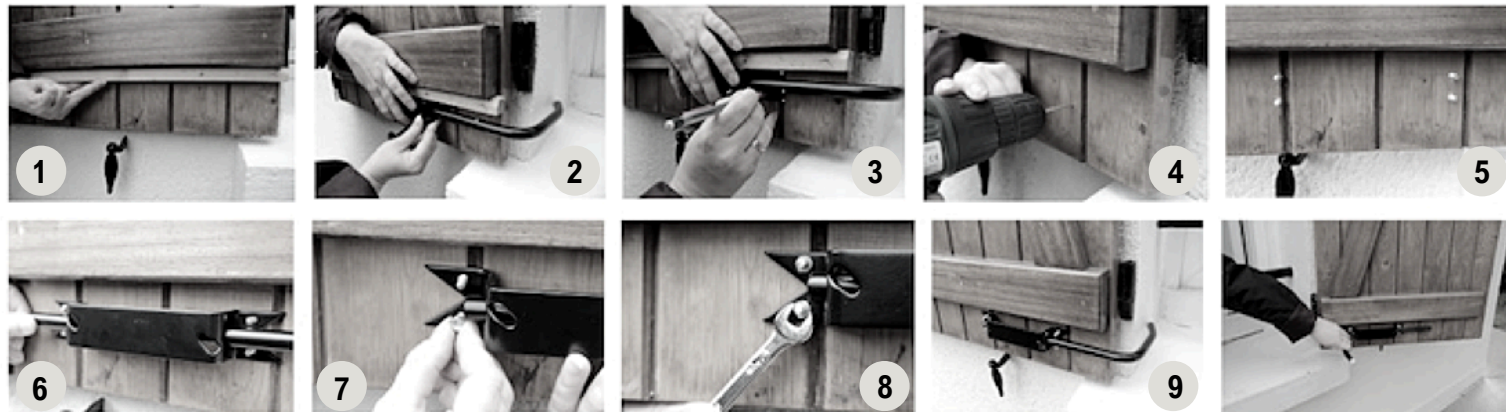


NOTICE DE POSE SUR BOIS, PVC, ALU, RÉSINE OU COMPOSITE



La paire de Bloque-volet se compose d'1 côté droit + 1 côté gauche

1 - Choisir l'emplacement le plus adapté à la configuration du volet

ex: milieu pour une porte fenêtre

2 - Sur volet ouvert plaqué contre le mur, présenter le bloque-volet

- Positionner l'embout blanc en butée contre le tableau

Utiliser un tasseau afin d'apporter un confort de pose et un alignement sans mètre, ni niveau.

Ne pas laisser de jeu pour assurer un blocage optimal

3 - Tracer l'emplacement des fixations

4 - Percer votre volet Ø 5 mm

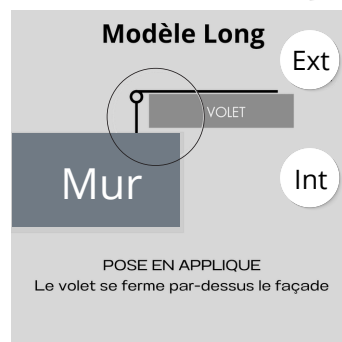
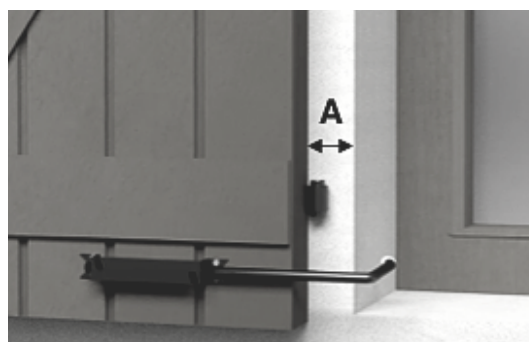
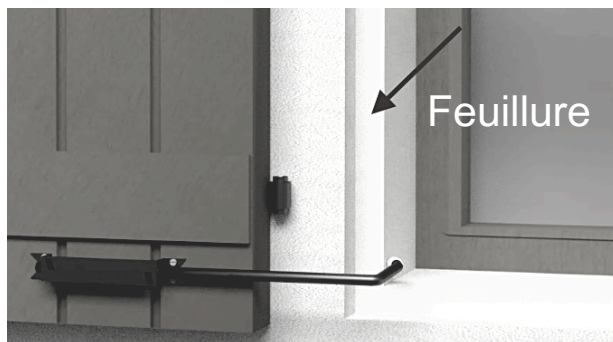
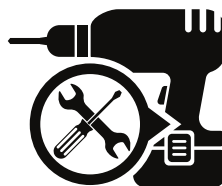
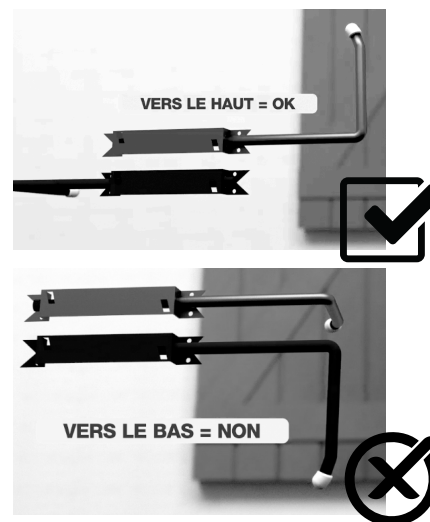
5 - Installer les vis avec les têtes à l'extérieur du volet

6 - Mise en place du bloque-volet

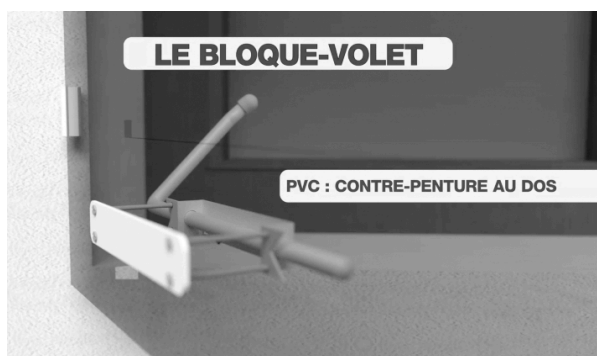
7 - Mise en place des écrous

8 - Serrer les écrous à l'aide d'une clé plate

9 - Position de blocage volet ouvert avec la poignée à l'horizontal



Optez pour le modèle "Long" en cas de feuillure, de pose en applique ou si la distance « A » est supérieure à 8 cm.

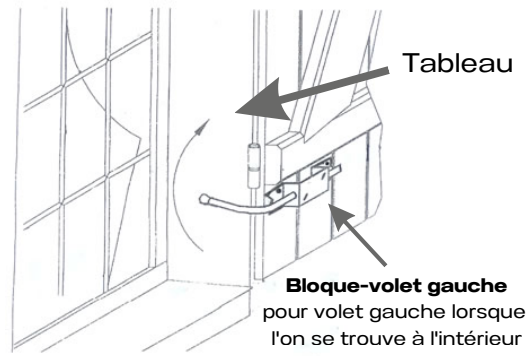


IMPÉRATIF
 EN CAS DE POSE SUR
 VOLET PVC

Utiliser une penture ou renfort

Fixer le bloque-volet sur la face intérieure du volet

Installer le renfort au dos du volet



contact@bloque-volet.com

- Conseils de pose
- Echange de modèles
- Cas particuliers

WWW.BLOQUE-VOLET.COM

12 Bis rue des Fontaines - 37510 SAVONNIERES - ☎ 0 2.47.20.46.99 - RC:442 684 494 00028



TUTO DE POSE
 Flasher notre QR Code